



COMMUNE



GÉNOLHAC

Mairie - Grand Rue – 30450 GENOLHAC

## MISE EN CONFORMITE DES PERIMETRES DE PROTECTION DU CAPTAGE D'EAU DESTINEE A LA CONSOMMATION HUMAINE : PRISE D'EAU SUPERFICIELLE DE L'HOMOL

Dossier de demande de DECLARATION D'UTILITE PUBLIQUE au titre du Code de la Santé Publique d'un  
prélèvement d'eau et de sa protection sanitaire (Périmètres de Protection)

Dossier de demande d'AUTORISATION d'utiliser l'eau prélevée en vue de la consommation humaine pour la  
production et la distribution par un réseau public au titre du Code de la Santé Publique

### DOSSIER D'ENQUETE PREALABLE A UNE DECLARATION D'UTILITE PUBLIQUE

### DOSSIER D'ENQUETE PARCELLAIRE

Dressé le 26 septembre 2017



Siège social : 4 rue de la Bergerie - 30100 ALES  
Tél : 04 66 54 23 40 - Fax : 04 66 54 23 44 - [ales@rci-inge.com](mailto:ales@rci-inge.com)  
Agence : 10 rue Vaucanson - 07200 AUBENAS  
Tél : 04 75 89 97 50 - Fax : 04 75 89 97 59 - [aubenas@rci-inge.com](mailto:aubenas@rci-inge.com)

### 2 – PLANS DE SITUATION ET ENVIRONNEMENT DU CAPTAGE

AB/EL



09.027 / 16.040



# SITUATION GEOGRAPHIQUE DE LA PRISE D'EAU SUPERFICIELLE DE L'HOMOL

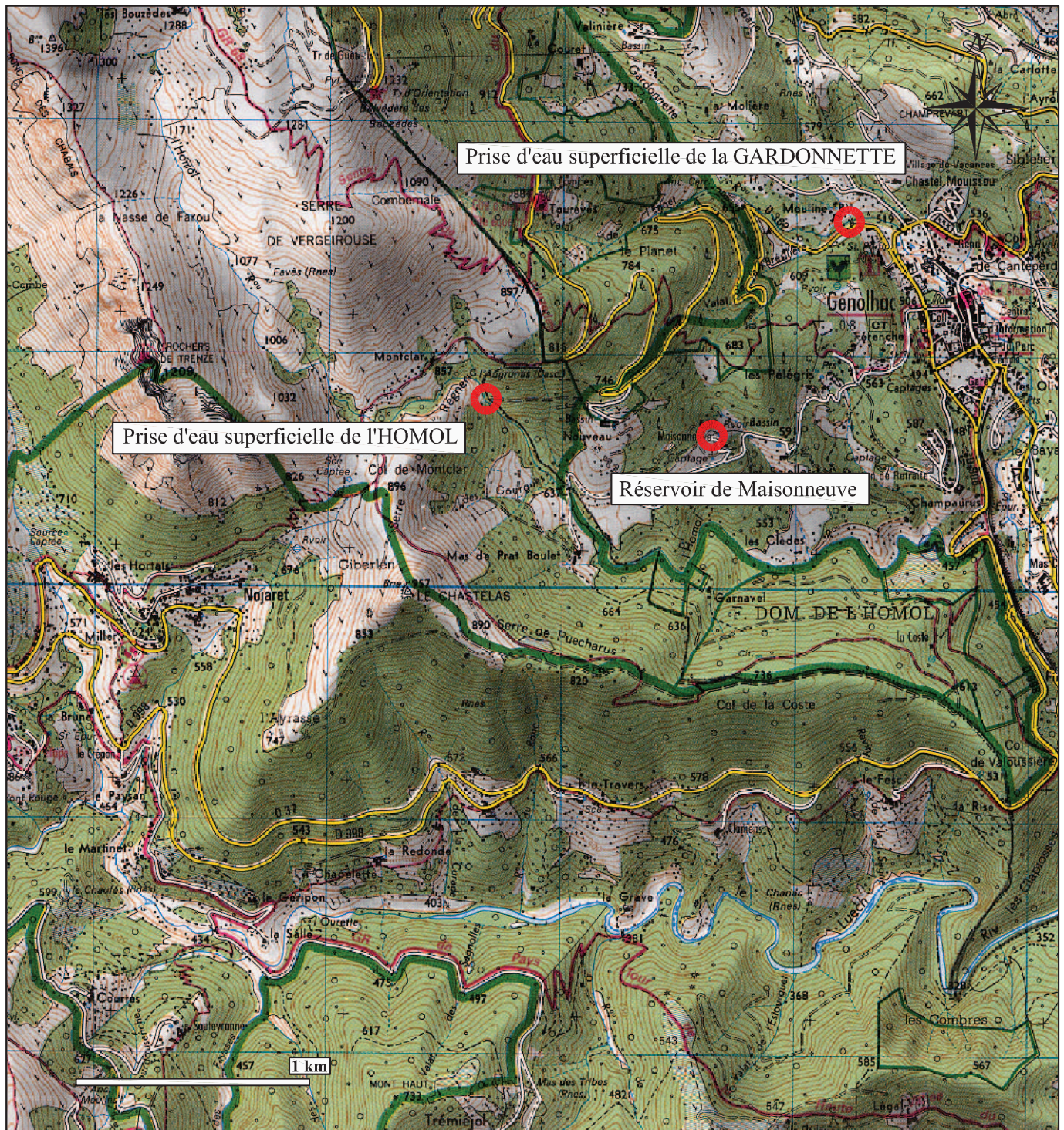
ECHELLE 1 / 25 000

Département du GARD  
Commune de GENOLHAC - Section B - Feuille 2  
Parcelle cadastrale n° 477 - Lieu-dit "Nouveau"

\*\*\*

Coordonnées Lambert 93 : X = 773 681 m - Y = 6 361 303 m - Z = 760 m

Cartes IGN 2739 OT " MONT LOZERE "

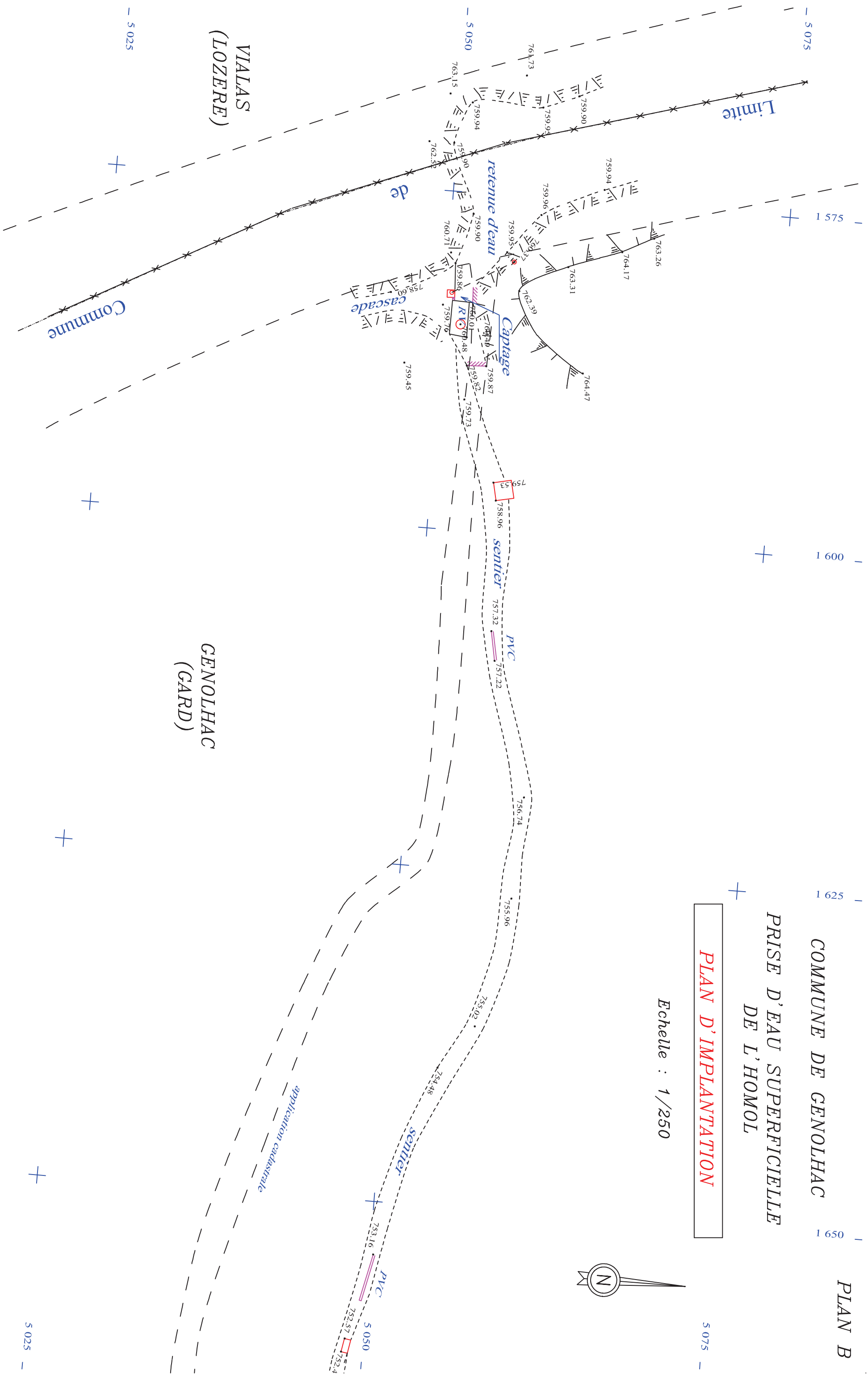
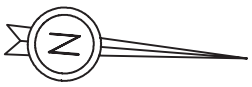




COMMUNE DE GENOLHAC  
PRISE D'EAU SUPERFICIELLE  
DE L'HOMOL

PLAN D'IMPLANTATION

Echelle : 1/250



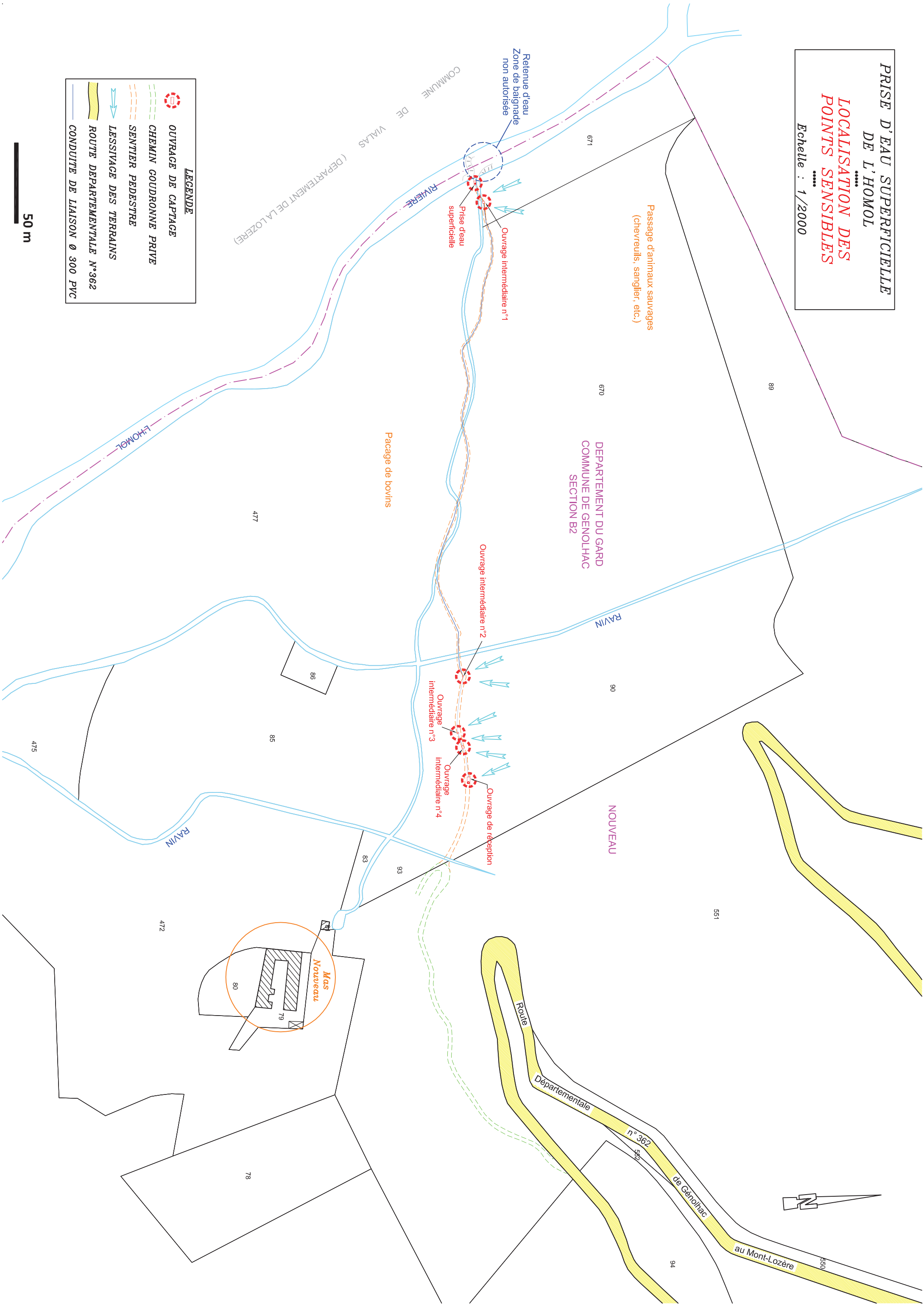
Nota: Nivellement rattaché au système NGF



10 m

**PRISE D'EAU SUPERFICIELLE  
DE L'HOMOL  
LOCALISATION DES  
POINTS SENSIBLES**

Echelle : 1/2000



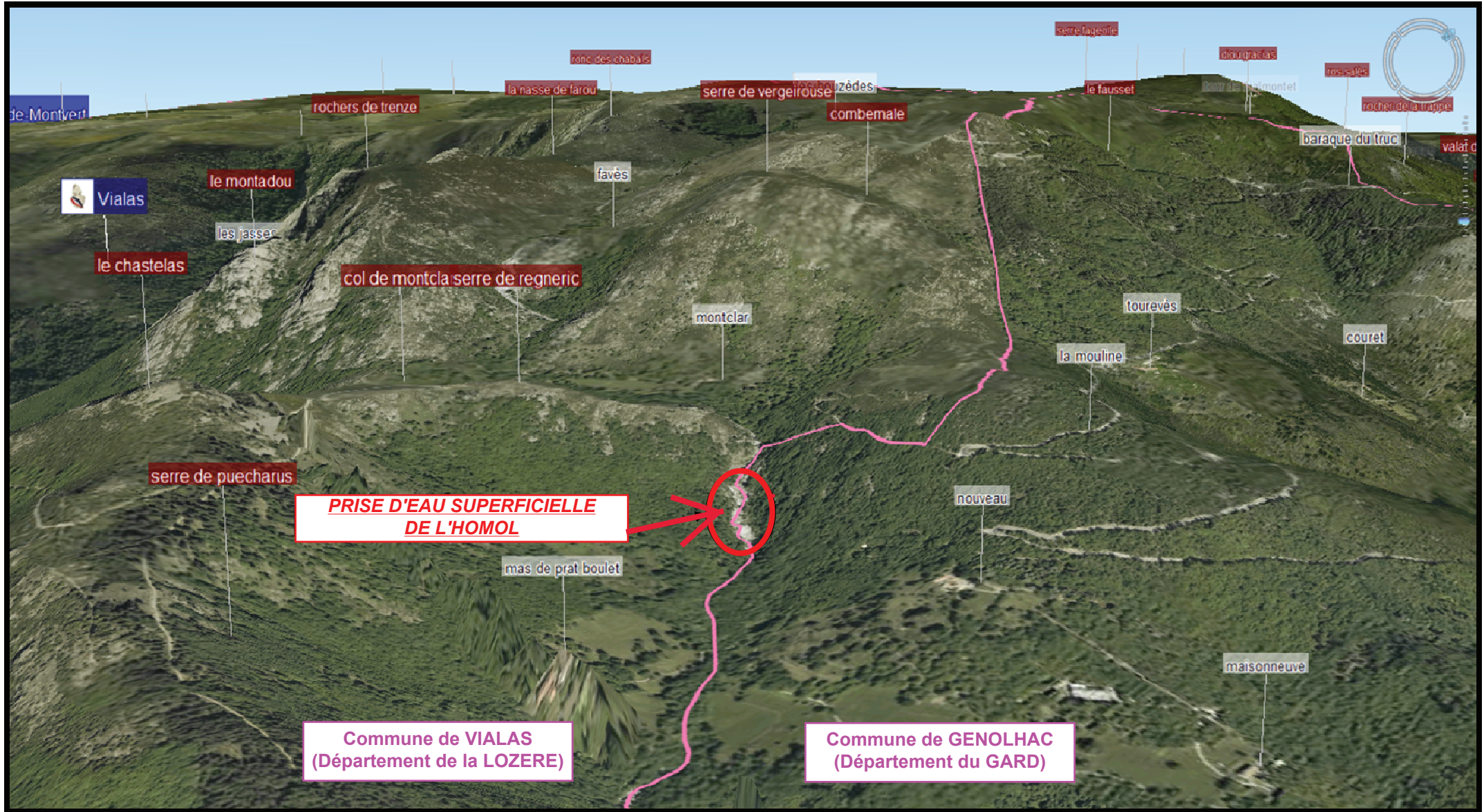
**LÉGENDE**

	OUVRAGE DE CAPTAGE
	CHEMIN GOUDRONNE PRIVE
	SENTIER PEDESTRE
	LESSIVAGE DES TERRAINS
	ROUTE DEPARTEMENTALE N°362
	CONDUITE DE LIAISON Ø 300 PVC

50 m



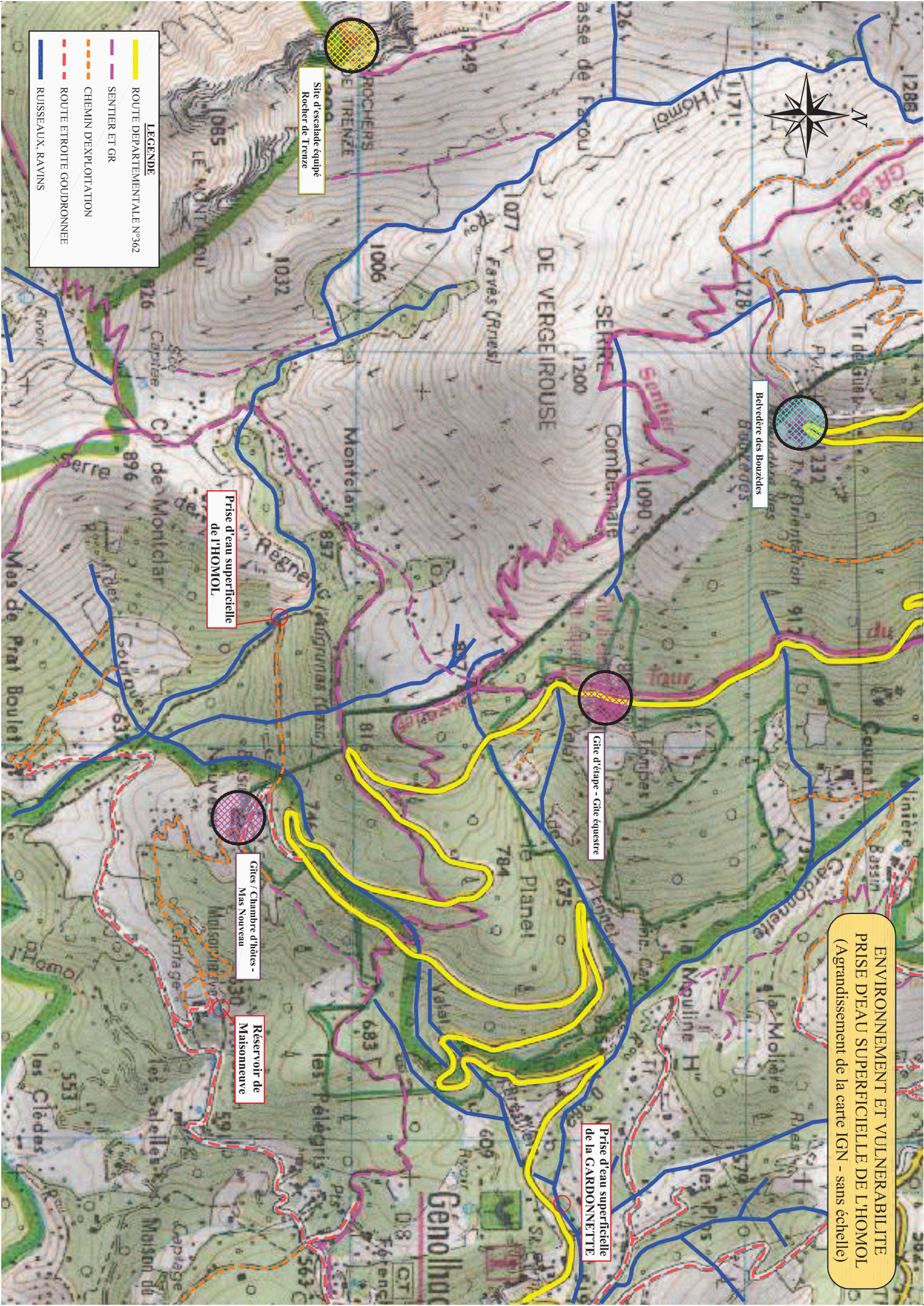
Département du GARD  
Commune de GENOLHAC  
**PRISE D'EAU SUPERFICIELLE DE L'HOMOL**  
**ENVIRONNEMENT ET VULNERABILITE**  
*Vue aérienne (Source : Géoportail.gouv.fr)*



Limite communale



**ENVIRONNEMENT ET VULNERABILITE  
PRISE D'EAU SUPERFICIELLE DE L'HOMOL**  
(Agrandissement de la carte IGN - sans échelle)



- LEGENDE**
- ROUTE DEPARTEMENTALE N°362
  - SENTIER ET GR
  - CHEMIN D'EXPLOITATION
  - ROUTE ETROITE GOUDRONNEE
  - RUISSEAUX, RAVINS

Site d'escalade équipé  
Rocher de Trenze

Boverde des Bouzades

Gite d'étape - Gite équestre

Prise d'eau superficielle  
de l'HOMOL

Gites / Chambre d'hôtes -  
Mas Nouveau

Reservoir de  
Maisonneuve

Prise d'eau superficielle  
de la GARDONNETTE



# PRISE EN RIVIERE DE L'HOMOL

\*\*\*\*\*

## EXTRAIT DE LA CARTE GEOLOGIQUE DE GENOLHAC

Echelle : 1 / 50 000

